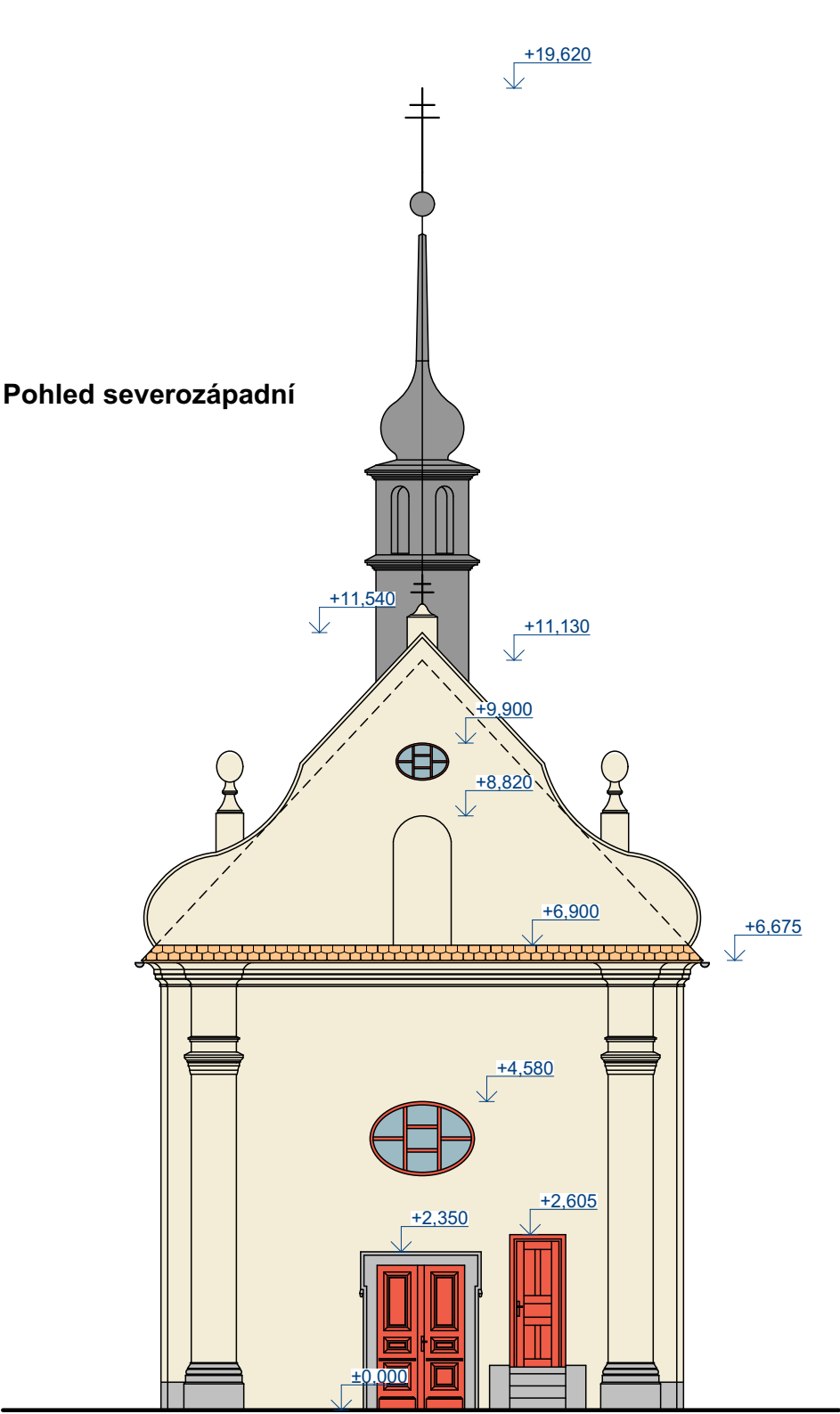
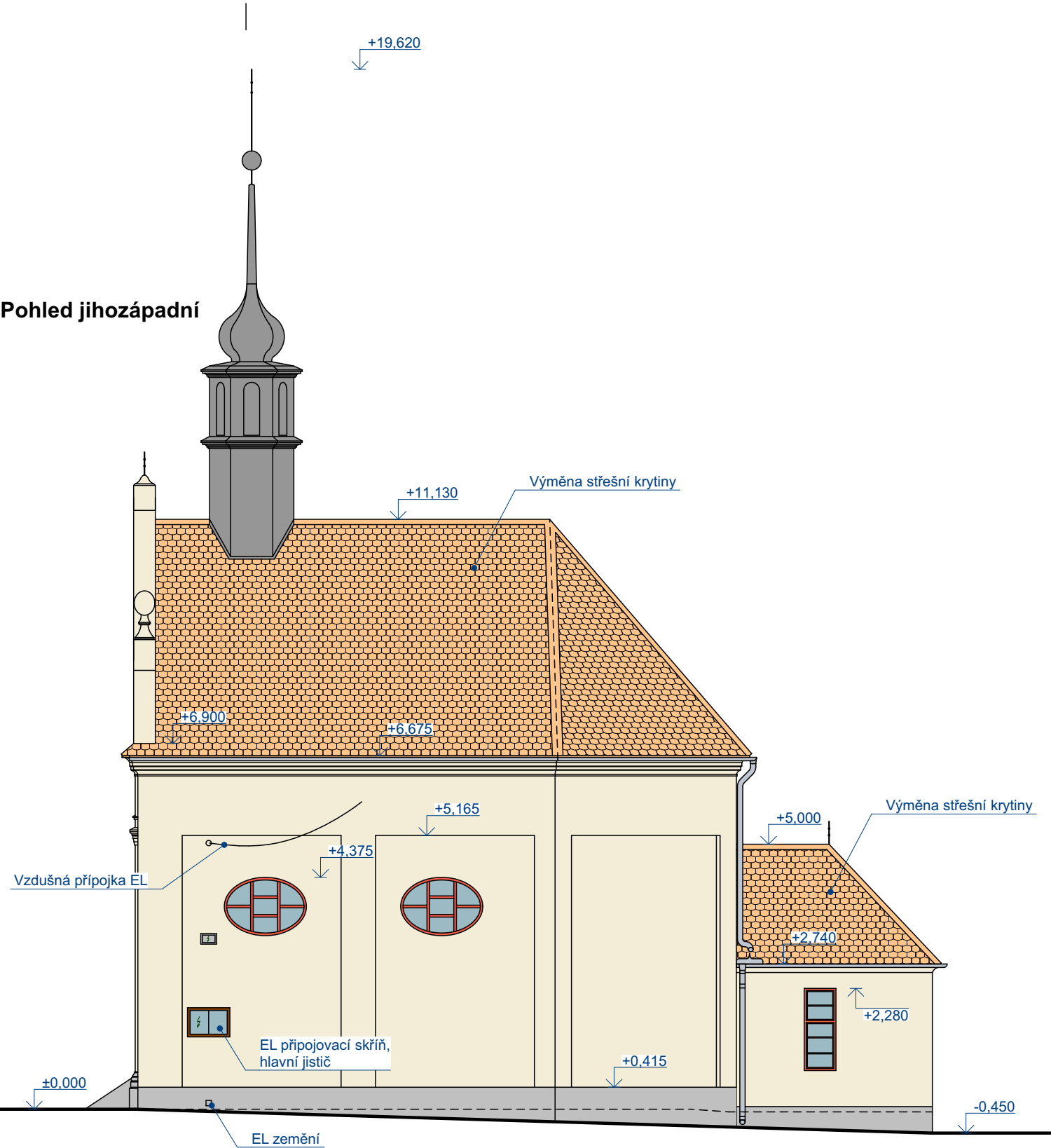


Pohled severozápadní



Pohled jihozápadní



Poznámky:

- Dokumentace je zpracována v rozsahu pro provedení stavby. Během realizace mohou nastat situace nepředvídané tímto projektem, v takovém případě je nutné tyto skutečnosti konzultovat s projektantem.
- Veškeré kóty jsou teoretické - nutno odměřovat IN-SITU.
- Hromosvod je zakreslen v samostatné části projektové dokumentace

název akce: **Kaple sv. Jana Nepomuckého ve Slavicích - oprava střešního pláště a bleskosvodu**

stavební objekt:

místo stavby: k.ú. Slavice (750034), parc.č. st.54

stavebník: Město Třebíč, Karlovo nám. 104/55, 674 01 Třebíč

zodp. projektant:

vedoucí projektu:

vypracoval:

Ing. Jan Moták

Ing. Jan Moták

Ing. Jan Moták

část projektu: **D.1.1 Architektonicko-stavební řešení**

obsah výkresu: **Pohled severozápadní, jihozápadní**

Moták Projekt s.r.o.
Římov 146, 675 22 Stařeč
IČ: 05350581
tel.: +420 733 720 603
email: motak.projekty@gmail.com

č.zakázky: 013-2018

č.paré:

datum: 12 / 2018

stupeň: DPS

měřítko: 1:100

číslo výkresu:

D.1.1.2 - 07